

Top 10 Redenen om over te schakelen van AutoCAD® naar AutoCAD® Electrical

De Kracht Van AutoCAD Electrical

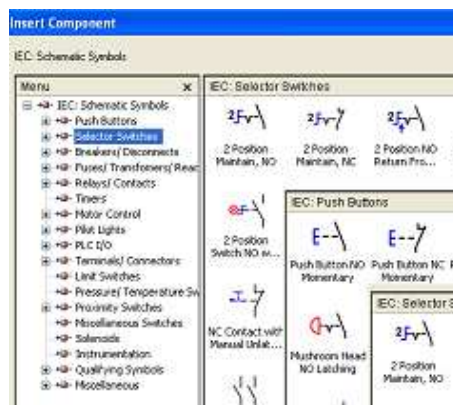
Ontwerpt uw bedrijf aangedreven machines of producten? Dan is de kans groot dat elektrische schakel-schema's van essentieel belang zijn voor het ontwerp.

Tot nu toe werden deze elektrische schakel-schema's veelal ontworpen in generieke toepassingen, zoals AutoCAD of AutoCAD LT. Hiermee moeten elektrische schema's handmatig worden opgesteld, worden ontwerpfouten ingevoerd en is het uitwisselen van ontwerp-informatie nogal moeilijk - een combinatie die je bedrijf onvermijdelijk tijd en geld zal gaan kosten. Profiteer nu van een toepassing die de functionaliteiten levert waarmee je elektrische schema's sneller en nauwkeuriger dan ooit tevoren kunt ontwerpen en wijzigen: AutoCAD® Electrical, speciaal ontworpen voor het opstellen en wijzigen van elektrische schema's. AutoCAD Electrical is gebaseerd op AutoCAD® en speciaal ontwikkeld om de kans op fouten te minimaliseren en nauwkeurige informatie door te geven aan de productie. Hierdoor hou je meer tijd over houdt voor ontwerpen en machinebouw. Blijf de concurrentie altijd een stap voor met AutoCAD Electrical, de enige logische keuze voor het ontwerp van elektrische schakelschema's.

1. Uitgebreide Symboolbibliotheken

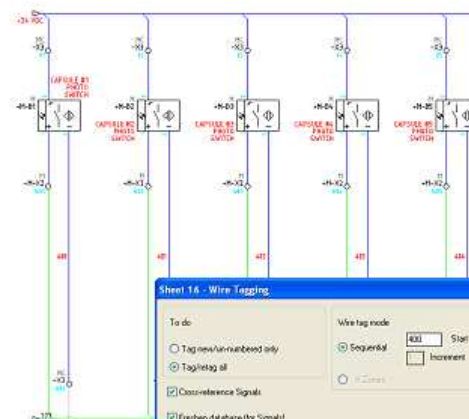
AutoCAD® Electrical software bevat meer dan 2000 schematische symbolen die gebaseerd zijn op internationale standaarden, waaronder AS, GB, IEC, JIC, en JIS. Een overzichtelijk menu helpt je bij het invoegen van elektrische, pneumatische, hydraulische en P&ID (piping and instrumentation diagram) symbolen. In de bibliotheek vind je onder andere:

- Elektrische symbolen: drukknoppen, schakelaars, lampen, relais, contacten, zekeringen, klemmen, en meer
- Hydraulische en pneumatische symbolen: kleppen, ventielen, filters
- P&ID symbolen: tanks en vaten, kleppen, pompen, smoringen, flow pijlen



2. Automatische Draad- en Componentnummering

Genereer automatisch unieke draad- en componentnummers op je tekeningen. Hierdoor ontstaan minder fouten en wordt de tijd die nodig is om ontwerpwijzigingen door te voeren sterk gereduceerd. Afhankelijk van de projectconfiguratie kent AutoCAD Electrical sequentiële of referentie-gebaseerde volgnummers toe aan alle draden en schematische componenten. AutoCAD Electrical controleert bovendien of de in te voegen draadnummers overlappen met bestaande gegevens op de tekening. Is dit het geval, dan wordt er gezocht naar een locatie langs de draad om deze informatie in te voegen. Indien daar geen plaats is kiest het programma een plaats verder weg van de draad en plaatst een markering bij de draad.



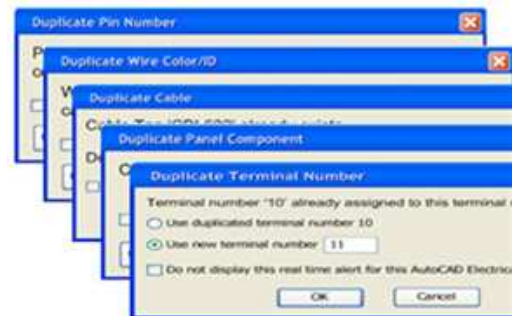
3. Automatische Projectrapporten

Verkort drastisch de tijd voor het genereren en actualiseren van rapporten. Met AutoCAD Electrical kan je eenvoudig verschillende rapporten, waaronder stuklijsten (BOM's), kabellijsten, klemmenstrookoverzichten, van/naar draadlijsten genereren. Bovendien heb je de mogelijkheid om meerdere rapporten in één keer te genereren en deze flexibel te exporteren.

TAGS	QTY	SUB	CATALOG	MFG
PB603	1		KR16H5	SQD
PLC502 PLC602 PLC622 PLC702	4		1771-1A0	AB
PLC722	1		1771-0A0	AB

4. Real-Time Foutcontrole

Vermijd kostelijke fouten tijdens de opbouw van de machine door deze te ondervangen tijdens de ontwerpfase. AutoCAD Electrical controleert en maakt de gebruiker attent op mogelijke ontwerpfouten door constant de wijzigingen te vergelijken met het huidige project.



5. Real-Time Kruisverwijzingen Tussen Spoelen En Contacten

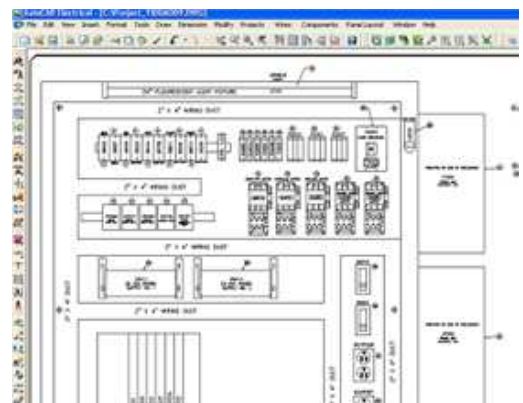
Verminder de kans op het toekennen van te veel contacten aan een relais en verminder de tijd die nodig is voor het actualiseren van de kruisverwijzingen. AutoCAD Electrical beheert de relaties tussen spoelen en contacten en houdt tevens bij hoeveel contacten al in gebruik zijn. De gebruiker wordt gewaarschuwd als de limiet van de beschikbare contacten overschreden wordt.

Defined Limits	Already in use
0 Max N.O. contacts	2 N.O.
0 Max N.C. contacts	0 N.C.
2 Max convertible contacts	

6. Creëer Intelligente Kastindelingen

Verminder fouten door automatische controle of alle componenten zijn ingevoegd en geactualiseerd op de tekening van de kastindeling. Wanneer het schematisch ontwerp klaar is, kan AutoCAD Electrical een lijst genereren van de componenten die in de kast ingebouwd moeten worden.

De gebruiker schikt dan de componenten in de kast. Na invoegen bestaat er een link tussen de schematische en de fysieke voorstelling van het onderdeel. Alle wijzigingen op het schema of in de kast worden daarna automatisch geactualiseerd. Toevoegen van extra onderdelen zoals draadgeleiders en bevestigingsmateriaal is ook mogelijk, waarna een "intelligente" componentenlijst gegenereerd wordt.

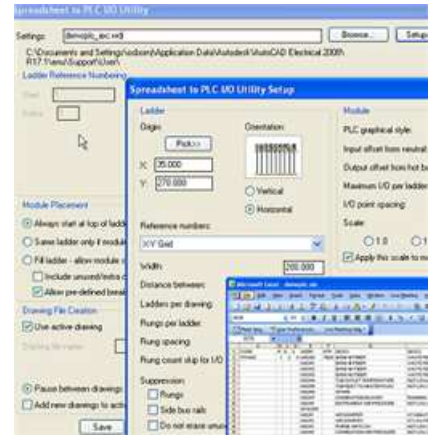


7. Gebruik Specifieke Elektrische Tekengereedschappen

Verkort de ontwerptijd door commando's te gebruiken die speciaal ontwikkeld zijn voor het elektrisch ontwerpen. AutoCAD Electrical bevat talrijke ontwerpgereedschappen die toegespitst zijn op het elektrisch ontwerpen, zoals het bewerken van draden, het kopiëren, verwijderen, verplaatsen en uitlijnen van componenten en circuits.

8. Creëer PLC I/O Tekeningen Uit Een Rekenblad

Creëer automatisch PLC I/O tekeningen aan de hand van ontwerpdata die is opgeslagen in een rekenblad. AutoCAD Electrical biedt gebruikers de mogelijkheid om uitgebreide PLC I/O tekeningen aan te maken door deze eenvoudigweg te definiëren in een rekenblad. Aan de hand van dit rekenblad en een configuratiebestand maakt AutoCAD Electrical de tekeningen aan, compleet met ladders, I/O modules, PLC adressen, omschrijvingen en de componenten die er op ieder in- en uitgang te vinden zijn. Eenmaal de tekeningen zijn aangemaakt, kan deze informatie geëxporteerd worden naar een PLC programma.



9. Deel Tekeningen Met Klanten En Leveranciers En Beheer De Wijzigingen.

Deel op eenvoudige wijze gegevens met klanten en leveranciers in het oorspronkelijke DWG formaat. Editeer en bekijk AutoCAD Electrical tekeningen in een DWG-compatibel programma, zoals AutoCAD of AutoCAD LT.

AutoCAD Electrical kan een rapport van de aangebrachte wijzigingen genereren. Wanneer er een revisie is doorgevoerd in het ontwerpproces, kan AutoCAD Electrical een rapport genereren die alle wijzigingen sinds de laatste revisiewijziging omschrijft.

10. Hergebruik Bestaande Tekeningen

Start nieuwe projecten met voorsprong door tekeningen uit andere projecten te hergebruiken. Maak een kopie van een specifiek gedeelte, of gebruik een volledige bestaande tekeningenset bij het maken van een nieuw ontwerp. Sla veelgebruikte schakelingen op om deze later opnieuw te gebruiken. AutoCAD Electrical hernummert de draden en de componenten zodat deze overeenkomen met de eigenschappen van de tekening of van het project waarin ze geplaatst worden. Je kunt ook de ontwerptijd inkorten en de ontwerpfouten beperken door in één handeling alle componenten in een project te hernummeren.



AutoCAD Electrical 2008 was de winnaar van de 2007 Control Design Readers' Choice Award.

Autodesk

Autodesk, AutoCAD, AutoCAD LT, and DWG are registered trademarks or trademarks of Autodesk, Inc., in the USA and other countries. All other brand names, product names, or trademarks belong to their respective holders. Autodesk reserves the right to alter product offerings and specifications at any time without notice, and is not responsible for typographical or graphical errors that may appear in this document.
© 2008 Autodesk, Inc. All rights reserved.